

SAAL

INNENHOF

GARTEN

ANLIEFERUNG

NEBENEINGANG

PARKEN / ZUFAHRT VON KLOSTERSTRASSE

KLOSTERSTRASSE

ERDGESCHOSS

EINGANG

19  
Flur  
NF= 61.11 m<sup>2</sup>

49 B  
Saal  
NF= 125.68 m<sup>2</sup>

45  
Erweiterung Saal  
NF= 76.12 m<sup>2</sup>

46  
Stuhllager  
NF= 22.17 m<sup>2</sup>

44  
Büro Einkauf  
NF= 17.51 m<sup>2</sup>

57  
Treppenraum  
NF= 19.23 m<sup>2</sup>

40  
Umkleide Ku/Rein.  
NF= 27.83 m<sup>2</sup>

39  
Sozial: Ku/Rein.  
NF= 18.17 m<sup>2</sup>

36  
Wäsche rein  
NF= 48.32 m<sup>2</sup>

35  
Getränkelager  
NF= 23.52 m<sup>2</sup>

34  
Raum f. Thermoboxen  
NF= 18.98 m<sup>2</sup>

48  
WC D.  
NF= 5.86 m<sup>2</sup>

47  
WC H.  
NF= 5.86 m<sup>2</sup>

56  
Flur  
NF= 188.18 m<sup>2</sup>

Aufzug  
NF= 5.02 m<sup>2</sup>

00  
Foyer  
NF= 95.36 m<sup>2</sup>

30  
WC Beh.  
NF= 4.82 m<sup>2</sup>

31  
WM + WT  
NF= 27.64 m<sup>2</sup>

32  
Lager Reing.  
NF= 17.63 m<sup>2</sup>

33  
Wäsche unrein  
NF= 29.22 m<sup>2</sup>

Entsorgungstainer  
11 m<sup>2</sup> (5,00 x 2,50 x 1,20m)

56  
Flur  
NF= 13.08 m<sup>2</sup>

20  
WC Pers.  
NF= 2.73 m<sup>2</sup>

22  
Friseur  
NF= 18.79 m<sup>2</sup>

23  
Bespr./P.- Aufenth.  
NF= 29.21 m<sup>2</sup>

24  
Bespr./P.- Aufenth.  
NF= 17.21 m<sup>2</sup>

25  
Büro Verwaltung  
NF= 17.58 m<sup>2</sup>

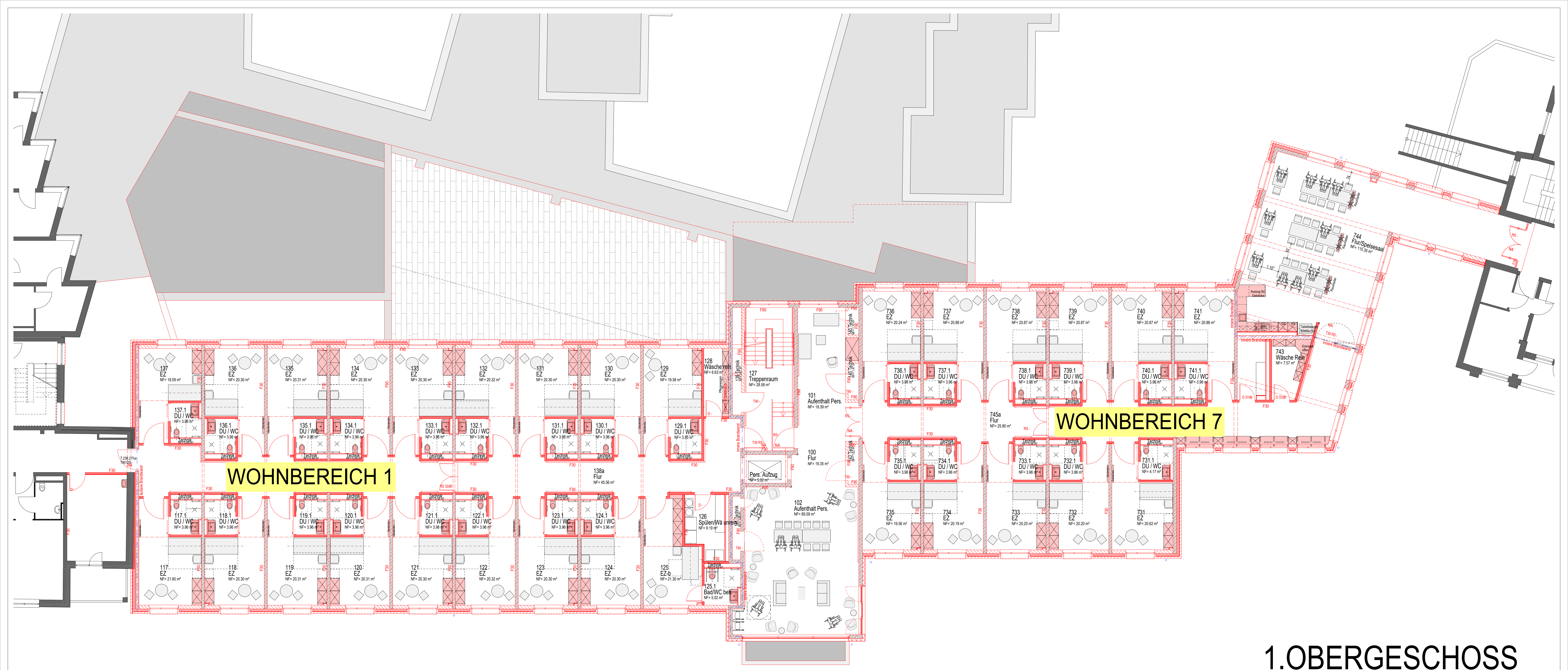
27  
Kopierer  
NF= 11.87 m<sup>2</sup>

28  
Büro Verwaltung  
NF= 26.07 m<sup>2</sup>

29  
Büro Verwaltung  
NF= 20.84 m<sup>2</sup>

01  
Windfang  
NF= 17.74 m<sup>2</sup>

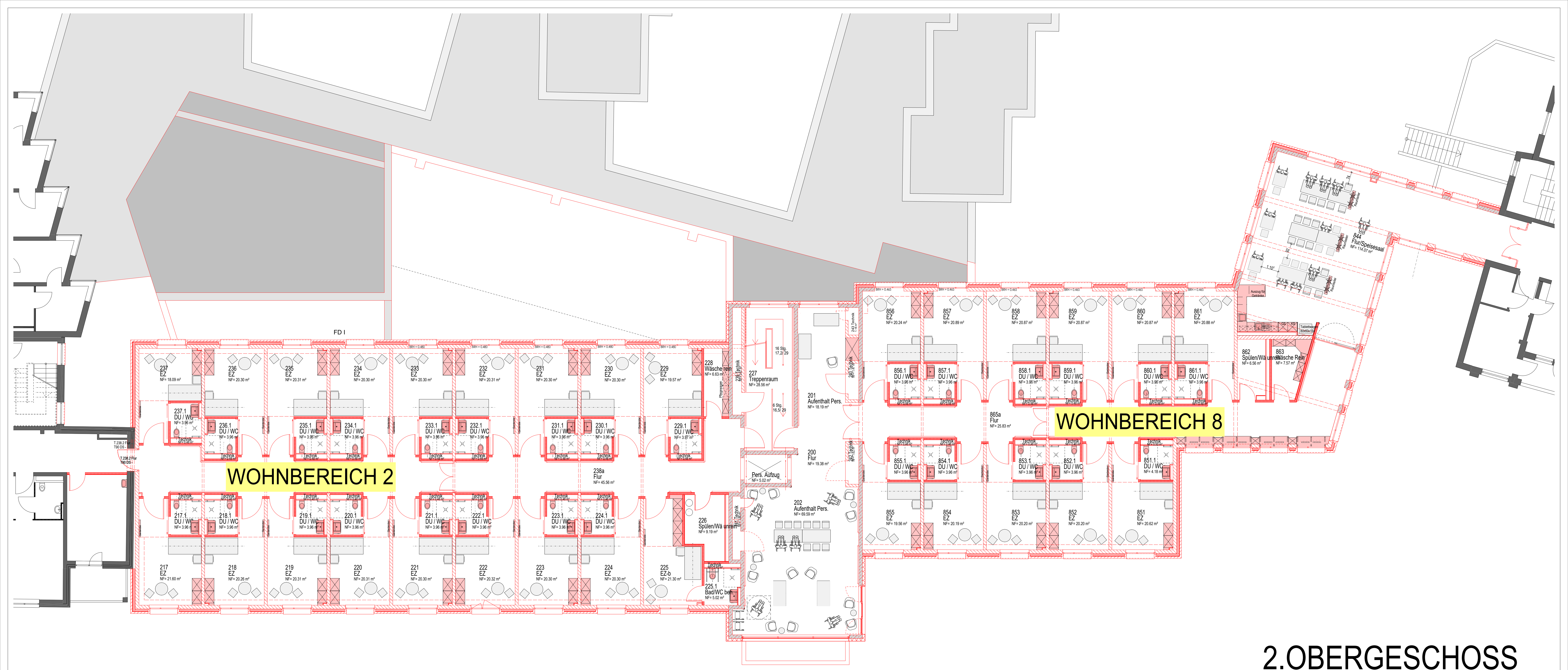
Möblierung und Spritzbohrer  
werden vom Mieter gestellt.  
Anschlüsse vorhanden.  
Platz für Station in AP  
10 eigene Zähler  
Information & Email  
www.13.04.2010 vom Flur  
verfügbare Lage



**WOHNBEREICH 1**

**WOHNBEREICH 7**

**1.OBERGESCHOSS**



**WOHNBEREICH 2**

**WOHNBEREICH 8**

**2.OBERGESCHOSS**